

システムラインナップ

パピルスレコには介護サービスと運用ニーズに合わせた2つのシリーズをご用意しています。

介護サービスに合わせて



介護記録サービス
パピルスレコ

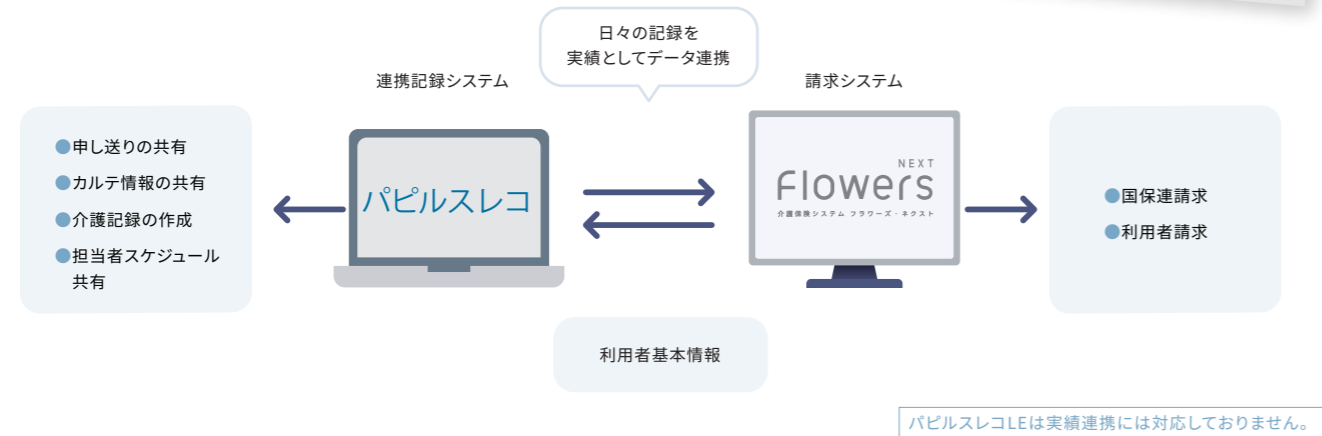
運用ニーズに合わせて



介護記録サービス
パピルスレコLE
(Light Edition)

介護保険システム「Flowers NEXT」と連携

介護保険システム「Flowers NEXT」と連携することにより、パピルスレコで入力した介護記録情報を元に介護請求を行い、日々の記録業務と請求業務の両面からサポートします。



開発・販売・サポート

conduct

株式会社コンダクト

〒921-8155 石川県金沢市高尾台1丁目423番地

<https://www.conduct.co.jp/>

パピルスレコ

076-296-3330 (本社代表番号)

- 掲載中の画面および仕様は、製品改良のため予告なく変更することがあります。
- 製品の画像や色調は印刷のため実物と異なる場合があります。
- 当カタログで使用している人物名はすべて架空のものです。
- 当カタログの記載内容について、許可なく引用、転写することを禁じます。

このカタログの内容は、2023年12月1日現在のものです。

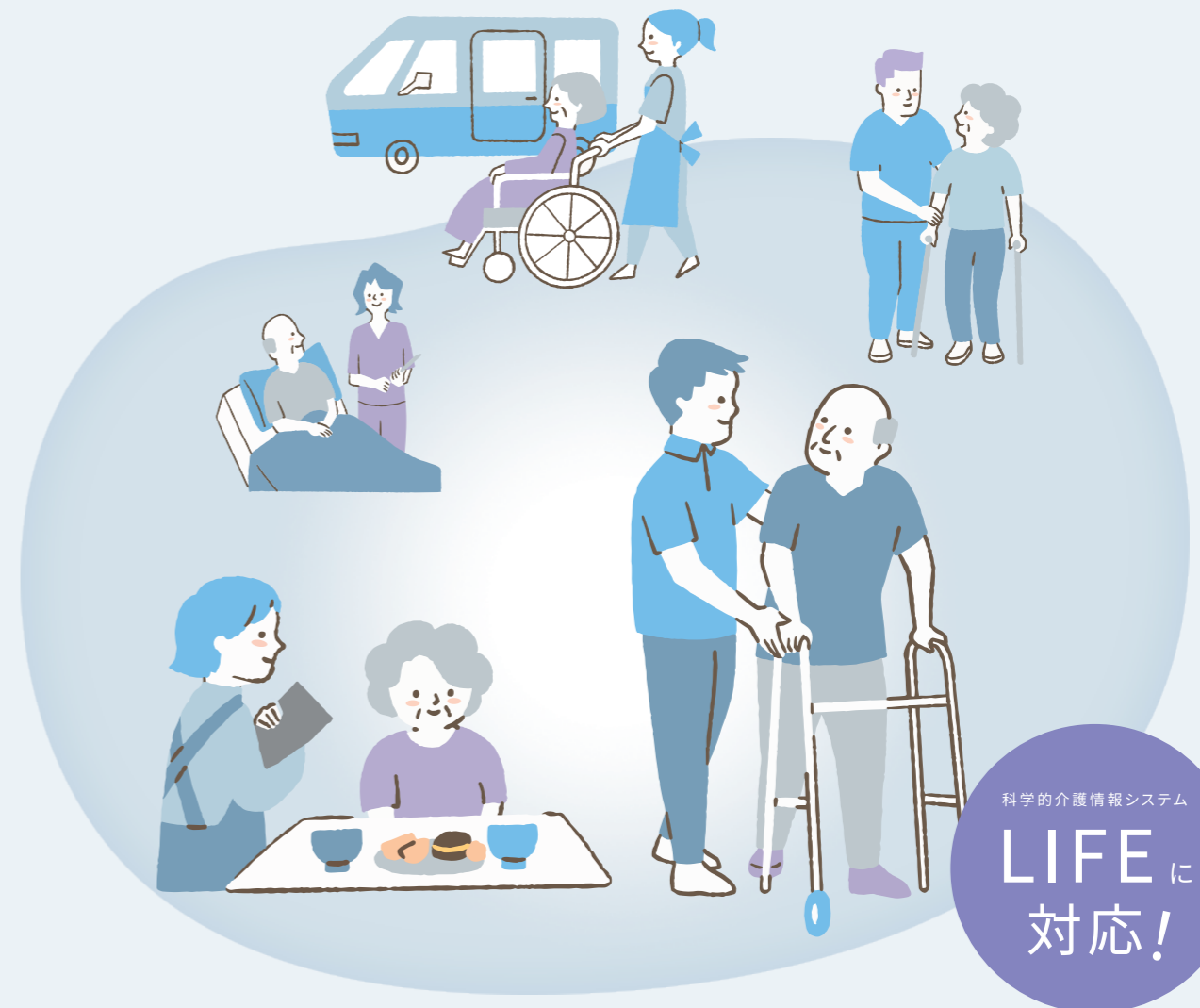


お問合せ

介護記録サービス

パピルスレコ

残す、共有する、活用する、
記録で見まもる介護サービスの向上



科学的介護情報システム

LIFEに
対応!

パピルスレコは 多職種の記録を共有することができます。

パピルスレコでできること

計画書や日々の記録が
一つのシステムで管理できます。

情報共有で
利用者の全体像が見える化

- ・アセスメント
- ・栄養管理
- ・バイタル
- ・日誌
- ・個人情報
- ・リハビリ
- ・ケアプラン



栄養管理

ケアプラン



リハビリ
テーション

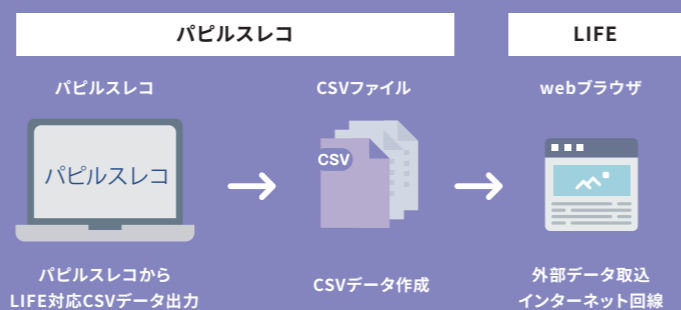


サービス
ステーション



厚生労働省の科学的介護情報システム(LIFE)に対応！

令和3年度(2021年)介護報酬改定において、エビデンスに基づく科学的介護を進めるために科学的介護情報システムLIFEの本格稼働が始まりました。科学的介護推進加算を始めとして、LIFEの活用等が要件に含まれる加算が設けられます。パピルスレコは、LIFE提出に対応したすべてのデータ出力が可能です。記録は書式のイメージで作成でき、ADLや既往歴等は複数の書式で連携できます。



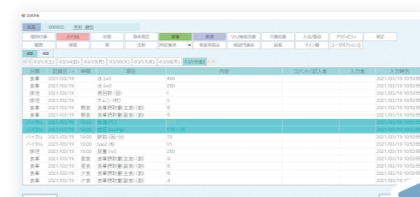
パピルスレコのポイント

情報共有

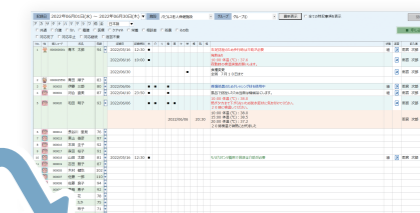
施設や利用者の情報、イベントを掲示板や一覧で共有できます。
申し送りは一覧から確認、返答することができます。

ケース記録を
もとに
申し送りを共有

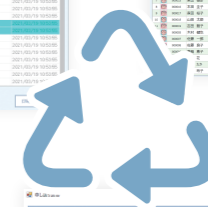
記録貼り付け



ケース記録



申し送り返答



介護にかかわる多職種の記録の入り口はひとつです

記録の有効活用

記録を自由に選択して一覧や分析資料を作成
できます。資料はExcelシートでさらに活用でき
ます。

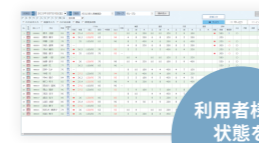
介護記録の表示分類



時系列介護記録



パーソナルチェック



分類項目は
自由に
カスタマイズ

利用者様の
状態を
一目で確認

マルチ言語対応

日本語以外に英語等の言語でも記録・参照が
できます。

※別途、他国語マスタの設定が必要となります。

