

生成AIで社内文書活用のパラダイムが劇的に変わる!

DirectCloud AI

FAQを自動化・問い合わせの手間を削減



ユーザーの追加方法おしえて

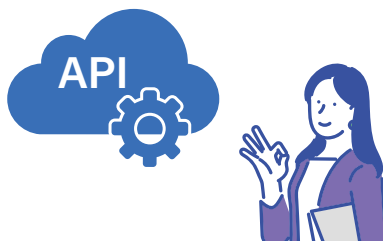
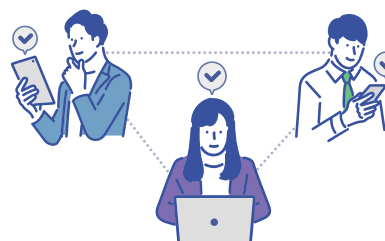
フォルダごとアップロードは可能?

DirectCloudのログ保存期間をおしえて

DirectCloud AIではDirectCloudに保存されているドキュメントの内容をAIが解析しFAQ生成の自動化により問い合わせ対応の省力化、コスト削減、顧客満足を実現します。

DirectCloud AI 3つの強み

Microsoft Azure OpenAI Service 環境で

安全・安心**API提供****ユーザー数無制限**

情報漏えいリスクを抑え、社内文書を安全に活用できる!

課題

- ・ 海外に情報が出ていくので情報漏えいの恐れがある
- ・ AIを自社のコントロール配下で利用できない

Microsoft Azure
OpenAI Service

DirectCloud AI

管理

営業

マーケティング

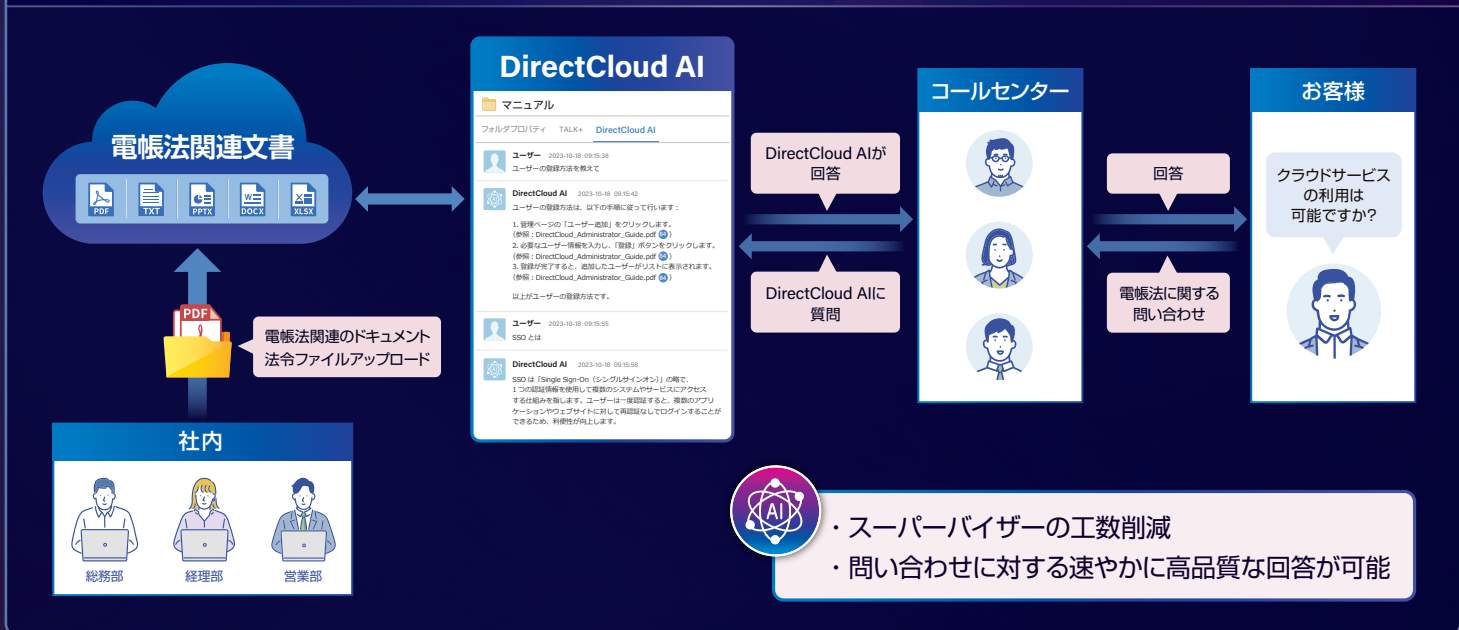
開発

解決

OpenAIは情報漏えいリスクがあります。Azure OpenAI Serviceと連携することで、上記2つの課題を解決できます。

- ・ Azure 東日本リージョンを利用
- ・ お客様が管理する Azure OpenAIを利用

問い合わせ対応の業務効率化を実現し、生産性向上



- ・スーパーバイザーの工数削減
- ・問い合わせに対する速やかに高品質な回答が可能

機能一覧

機能		DirectCloud AI Pro	
AI Engine	OpenAI のバージョン ^{*1}	Microsoft Azure OpenAI Service (GPT-3.5)	
質問と回答	自然言語で質問入力	日本語	○
		英語	○
		韓国語	○
	自然言語で回答文章の生成	日本語	○
		英語	○
		韓国語	○
	単一ファイルに対する質問 ^{*2}	複数ファイルに対する質問	○
		対応ファイル形式 ^{*3}	PDF、Word、PowerPoint、Text
ドキュメントの最大ページ数		無制限	
複数人での利用		○	
要約 ^{*4}	チャット履歴の保存	○	
	チャット内容のお気に入り保存 ^{*4}	○	
	単一ファイルの要約	○	
検索	複数ファイルの要約	×	
	自然言語検索	○	
外部連携	Open API	○	
	ウィジェット ^{*4}	○	

^{*1} 記事のバージョンや Engine に変更されるものではありません。より新しいものや高機能なものに随時変更されます。そのため出力結果が変わる場合があります。
^{*2} フォルダにひとつのファイルのみ対応した状態の場合。
^{*3} テキスト抽出可能なドキュメントファイルに限ります（初期リリースでは PDF ファイルのみ対応）。※画像・図表などは対象外となります。
^{*4} 機能追加予定。オプションでの提供。もしくは別料金となる場合があります。
^{*5} この機能一覧表は抜粋版となります。全ての機能が網羅されているわけではありません。（開発中のため、内容は一部変更となる場合があります）

料金表

機能	Small	Medium	Large
フォルダ数	2	30	50
1フォルダあたりのファイル数	5 (推奨) [*]	5 (推奨) [*]	5 (推奨) [*]
1フォルダあたりの合計ファイル容量	500MB	500MB	500MB
最大フォルダ数	2	50	100
料金 (月額)	50,000円	100,000円	150,000円
フォルダ追加料金 (1フォルダ単位)	お問い合わせ	お問い合わせ	お問い合わせ

^{*} 最大10個までファイルのアップロード可です。ファイル数が多いと回答の精度が低下する可能性があります。

お問い合わせ

株式会社ダイレクトクラウド (DirectCloud, Inc.)
 〒105-0021 東京都港区東新橋2-12-1 PMO東新橋 7階

03-4405-3668
受付時間：10:00～18:00 (休日・祝祭日・年末年始除く)

<https://directcloud.jp>
Webサイトの閲覧には必ず最新のブラウザをご利用ください。

DirectCloud AI



Webページから30日間の無料トライアルをお申し込みいただけます。