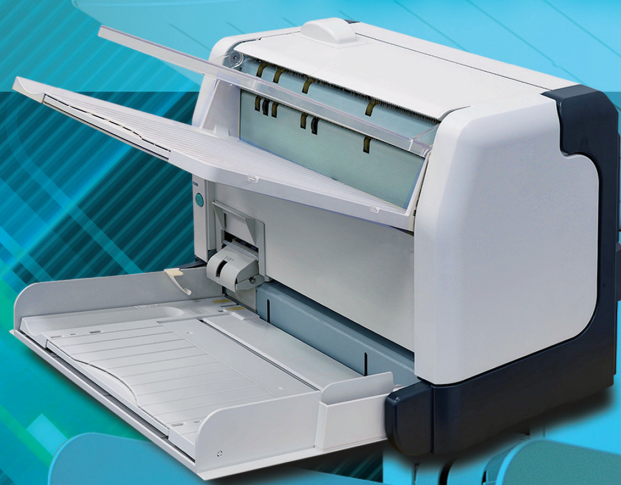
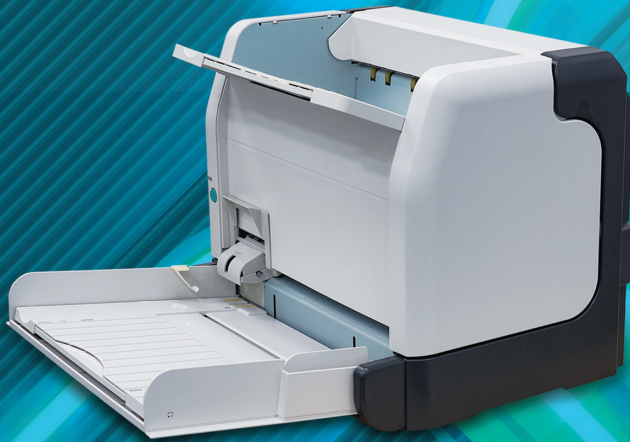


TOM4500

TOM 4500



累計出荷9000台超えのTOM-OCRシリーズのコンパクトモデル

A3帳票対応の2スタッカモデルで業界最小サイズを実現

- ・1スタッカ/2スタッカ、片面/両面読取り、OCR/スキャナモデルのラインナップをご用意。
- ・ホッパ^{※1}とスタッカ^{※2}を収納できる、コンパクトな省スペース設計。
- ・背面部分の壁付設置も可能。

※1: 帳票をセットするトレイ ※2: 帳票を排出するトレイ

OCRモデルとスキャナモデルの2タイプを用意

- ・共に卓上型モデルにて高速処理を実現

OCR 処理速度

	TOM4500
長さ74mm帳票 活字数字10文字	120枚/分
A4横 手書数字300文字	85枚/分

イメージ採取処理速度

	TOM4500
A4横 カラー 200dpi/300dpi	85枚/分

多彩な帳票に対応

- ・帳票サイズ52mm×74mmからA3帳票まで標準対応。
- ・両面に薬品が添付されているため紙送りが難しいノーカーボン中用紙（複写帳票:給与支払報告書、配送伝票等）に標準対応。
- ・35kg紙の薄紙から、180kg紙、シーリングはがきまで幅広く対応。

環境への配慮

省スペース ※当社ハイエンドモデル比 約2/3	消費電力の削減 ※当社ハイエンドモデル比 約1/3	RoHS指令 (有害物質使用制限指令)	国際エネルギースター プログラムの スキャナ基準に対応	グリーン購入法の 法定調達物品に適合
----------------------------	------------------------------	------------------------	-----------------------------------	-----------------------

高度なイメージ採取

- ・高精細イメージ(最高解像度600dpi)採取が可能。
- ・3種類の異なるイメージ(カラー・モノクロ・OCR画像)を同時採取。

手書き文字認識率の大幅向上

- ・最新OCRパッケージ4により、高精度の読取りを実現。

例

		従来パッケージ	最新OCRパッケージ
ハネ		?04671? ?	1046711 1
乱雑		080?27?	0808271

領収印読取りパッケージ[※] 別途オプションとなります。

- ・納入済み通知書における領収印を自動検出し日付を読み取ることで、収納業務の効率化を実現。

※どの向きでも、何色(単色)でも読取り可能



その他オプション機能の拡大

- ・帳票破損を防止する給紙部紙詰まりの早期検出センサーとモード
- ・裏面ナンバリング機構(2スタッカモデルのみ)
- ※帳票ごとに印字面切り替えも可能

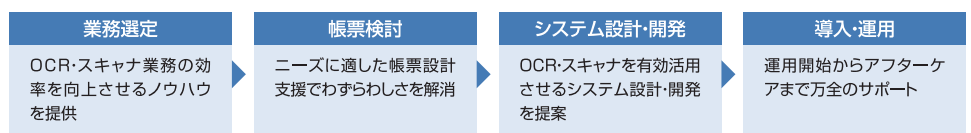
仕様・諸元

		1スタッカモデル		2スタッカモデル	
		片面タイプ	両面タイプ	片面タイプ	両面タイプ
		TOM4500-28	TOM4500-48	TOM4500-28W	TOM4500-48W
読取速度*1	最高速度 (長さ74mm帳票 活字数字10文字)	約120枚/分*1*2			
	A4横 手書き数字300文字	約85枚/分*1*2			
	A4横 カラー画像(200/300dpi)	片面 約85枚/分、両面 約170面/分*1*2			
用紙	サイズ(幅×長さ)*5	52×74mm～305×420mm		52×74mm～305×420mm*6	
	種類	OCR用紙、上質紙、普通紙、再生紙*、シーリングはがき*(※要評価)			
	ノーカーボン紙	A、B(要評価)、C紙			
	紙厚 坪量(連量)	40.7～209.3g/m ² (連量35～180kg紙)			
ローテーション読取	可能(左右90度、180度)				
読取文字数	最大文字数/行	最大136字/行(手書き、活字)			
	最大行数/帳票	最大80行/帳票			
	最大文字数/帳票	最大6,000文字/帳票			
画像入力	可能(部分画像、全体画像)				
	入力精細度*7	OCR画像(文字認識用)	200dpi(線分を均一化処理した画像)		
		イメージ画像	<100/150/200/300/400/600dpi「表マルチセンサ機構」*8>		
	多値画像	グレイスケール	<16階調/256階調「カラー画像入力機構」*9>		
		フルカラー	<RGB各8ビット「カラー画像入力機構」*9>		
イメージ画像の同時採取数*10	表1種類 <表3種類「表マルチセンサ機構」>	表裏各1種類 <表裏各3種類「表・裏マルチセンサ機構」>	表1種類 <表3種類「表マルチセンサ機構」>	表裏各1種類 <表裏各3種類「表・裏マルチセンサ機構」>	
出力精細度	100/120/150/200/240/300/400/600dpi				
ドロップアウトカラー	赤/青/緑切替				
多色刷り対応	<可能 マルチドロップアウト/カスタムドロップアウト「マルチドロップアウト機構」*9>				
筆記用具	鉛筆、一般ボールペン(黒)、水性ボールペンなど				
異種帳票の一括混在入力	可能 ※要評価				
ナンバーリング	印字面	表面		表面/裏面「裏面ナンバーリング機構」*4*11	
	印字桁数*12	最大36桁(1ヵ所印字)/最大16桁(2ヵ所印字)			
	印字文字種	数字(0～9)、英字(A～Z)、記号、2重読み取り防止チェックマーク			
二枚送り検出	超音波センサ式				
手差し搬送またはクリアシート搬送*13	可能 ※要評価				
ホッパ容量	約30mm(連量70kg紙で約300枚)				
スタッカ容量	約30mm(連量70kg紙で約300枚)		アクセプト用:約30mm(連量70kg紙で約300枚) リジェクト用:約10mm(連量70kg紙で約100枚)*6		
筐体寸法(幅×奥行×高さ)	ホッパスタッカ収納時:約410×約331×約351mm ホッパスタッカ使用時:約410×約533×約351mm 延長トレイ使用時:約410×約673×約390mm		ホッパスタッカ収納時:約410×約331×約380mm ホッパスタッカ使用時:約410×約533×約420mm 延長トレイ使用時:約410×約673×約420mm		
質量	約18.5kg		約21kg		
消費電力	約75W以下		約95W以下		
スリープモード機能	あり(国際エネルギースタープログラム<スキャナ基準>対応)				
接続仕様(インタフェース)	USB3.0(SuperSpeed)/USB2.0(Hi-Speed)*14				
耐用年数または紙送り機構耐用寿命	5年または300万枚				
対象OS	Windows 10 Pro(32ビット版/64ビット版)*15、Windows 10 Enterprise(32ビット版/64ビット版)*15、Windows 8/8.1 Pro(32ビット版/64ビット版)、Windows 8/8.1 Enterprise(32ビット版/64ビット版)*15				

*1 読取速度は上位システムの性能やアプリケーションによって変化します。本性能は、弊社推奨のPC環境で弊社指定の各専用アプリケーションによる弊社テスト帳票使用時の測定値です。*2 USB3.0対応時の測定値です。お使いのPCIによってはUSB3.0の転送性能が弊社の測定環境を下回り、記載の読み取り速度が得られない場合があります。USB3.0の動作条件についてはお問い合わせください。*5 用紙の種類や紙厚によって制限されます。*6 帳票長さかA4幅を超えるサイズは振り分け排出できません。*7 読み取り領域の大きさおよび両面/片面の指定によって制限されます。*8 両面タイプでは裏マルチセンサ機構にも必要に応じて選択できます。*9 ご利用に際しては「表・裏マルチセンサ機構」が搭載されている必要があります。*10 画像種類の組み合わせ、採取サイズなどにより制限が出る場合があります。*11 帳票の表面と裏面同時にナンバーリングはできません。*12 帳票サイズにより印字桁数は制限されます。*13 クリアシートは厚さ0.2mm以下で無色透明なものを推奨します。*14 USB2.0に接続した場合、USB2.0に準拠した読み取り速度しか得られません。*15 64ビット版はWOW64で動作します。

きめ細やかなサービスでお客様をバックアップする OCR・スキャナ サポート&サービス

初期段階から業務内容に最適なOCR・スキャナの導入計画をご提案し、各種作業のお手伝いをいたします。OCR・スキャナのスペシャリストがサポートいたしますので、お客様の負担を大幅に軽減します。



安全に関するご注意 ご使用前に必ず「取扱説明書」などをよくお読みの上、使用方法を守って正しくお使いください。

株式会社 ジェイエスキューブ

〒135-0062 東京都江東区東雲1-7-12 KDX豊洲グランスクエア5F
TEL:03-6204-2730

製品に関する詳しい情報は、当社Webサイトでご覧いただけます。

<https://www.j-scube.com/>

※本カタログに記載の内容は、改良のため予告なしに性能・仕様を変更することがあります。
※記載されている企業名および製品名は、各社の登録商標または商標です。