

# PowerAssistant<sup>®</sup> シリーズ

自治体運営の最適化。政策資源の有効活用を支える。

## EBPM支援サービス

EBPM (エビデンス・ベースト・ポリシー・メイキング。証拠に基づく政策立案)支援サービスは、EBPMに必要なデータと分析手法を一括でご提供するクラウドサービスです。未経験の方でもEBPMを始めることが可能となります。

### EBPMを始める際の悩み

- ・どこから手をつけていいかわからない
- ・テーマはあるがデータがない。既存データでなにか始められないか？
- ・政府統計e-Statを活用しようと思うが、データが膨大で挫折してしまう

### EBPMを本格展開する際の悩み

- ・可視化分析ツールは持っているが、政府が推奨する「政策の効果検証」のやりかたがわからない
- ・大学など他機関と共同研究や委託研究を行いたいが、データや分析結果の共有を簡単に行う仕組みがない

## ◆ 政府統計分析機能

総務省e-Stat「社会・人口統計体系」を中心とした統計データから、比較対象団体内での自団体のランクや、時系列の変化、各統計指標の相関関係などを可視化。抽出したデータは全てCSV形式でダウンロード可能。



自団体の特徴や課題を発見。政策検討時の根拠データ取得、仮説立案を支援します。

<条件設定画面> ● 比較対象団体を数ステップで選択

条件選択  個別選択

地域

全国  ブロック   都道府県

人口規模

比較自治体の人口範囲【下限、上限】を0~400万人の間で設定します

万  千人 ~  万  千人

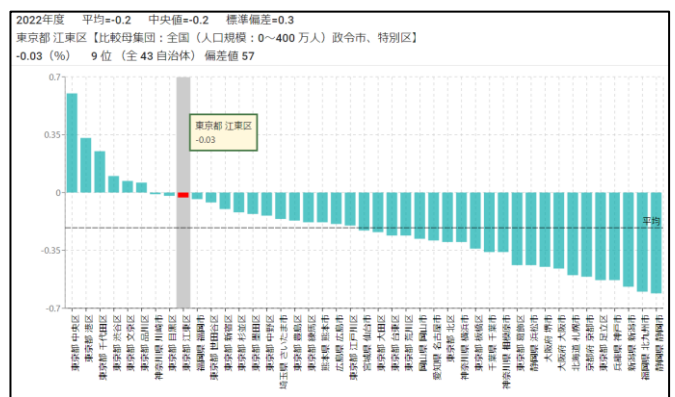
自治体区分  同じ自治体区分のみを比較対象にする **都市1-1**

産業構成

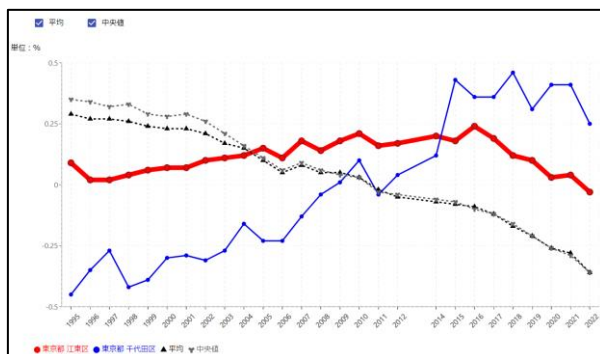
[Ⅱ次+Ⅲ次] 90%以上  [Ⅱ次+Ⅲ次] 90%未満

Ⅲ次65%以上  Ⅲ次65%未満  Ⅲ次55%以上  Ⅲ次55%未満

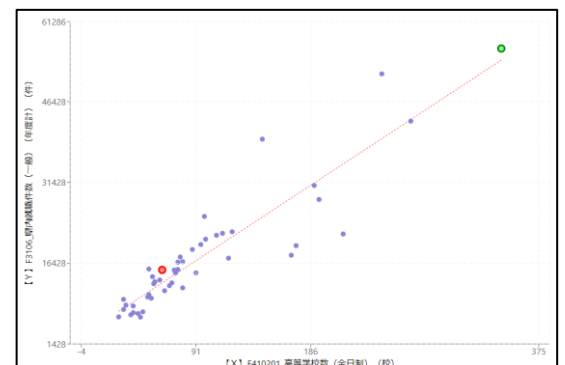
<ランキング詳細画面> ● 自団体の位置を可視化



<経年変化画面> ● 時系列の変化を他団体と一緒に確認



<相関分析散布図> ● 上位KPIに相関の高い指標を発見



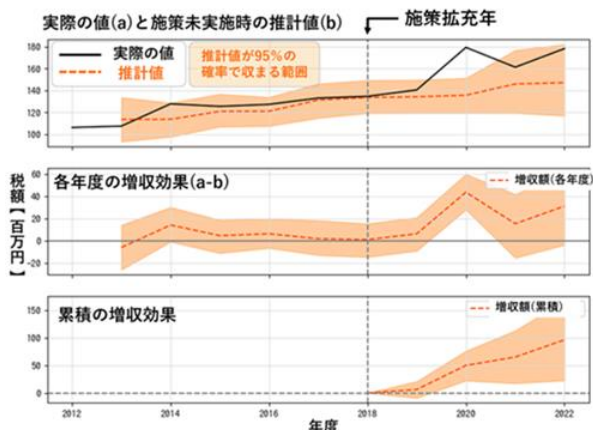
## EBPM支援サービス

### ◆ 政策効果分析機能

自団体保有データを使用した、本格的な政策効果検証を行うための機能も提供します。

計量経済学に基づいた最新の統計的因果推論手法がテンプレートとして用意され、自団体専用の分析環境内で実行することが可能です。

1団体当たり100Gバイトの共有ディスクも提供されるため、簡易な情報共有サイトとしてもご利用いただけます。



産業政策の増収効果検証事例



施策の費用対効果を定量的に検証することが可能です。

### ◆ 事例

#### ■ 豊中市様

統計的因果推論を用いた当社のサービスを用いて、2022年7月～12月に豊中市と産業施策の効果検証を実施しました。

豊中市では、2019年1月より、産業誘導区域に対する奨励金制度の拡充や新たな補助金の創設を行い、企業立地施策を推進してきましたが、税収の増加額など施策の費用対効果を十分に検証できず課題となっていました。

そこで豊中市は、当社のサービスを用いて施策の効果を定量的に分析しました。

その結果、税収効果として2019年から4年間で統計的に有意な確率で固定資産税約2億円の増収効果がみられました。さらに、産業集約効果として工業系用途地域での工場床面積が78,387㎡、倉庫床面積が12,679㎡増加し、企業立地施策の有効性を確認することができました。



総務省の審査では、「差の差分析まできちんとできておりEBPMの模範的なやり方であること、素晴らしいEBPMの取り組み事例である」といった点が評価されました。

この豊中市の取り組みは、総務省の「Data StaRt Award ～第8回地方公共団体における統計データ利活用表彰～」で特別賞を受賞しました。



豊中市様事例で使用した差の差分析機能は、政府統計分析機能にも追加予定です。R6年度から標準機能としてご利用いただけます。

## EBPM支援サービス

### ◆ 本サービスの特長

- 1 総務省「社会・人口統計体系」の全自治体・全年度のデータを利用可能。他団体と比較することで自団体の特徴や課題を発見することができます。比較対象団体の選択も、人口レンジの他に中核市や総務省「類似団体」(中小規模団体の区分)などの区分を設定し素早い絞り込みが可能です。
- 2 「社会・人口統計体系」の各値を各団体の総人口で割った「人口千人当たり」の独自データも提供します。ほとんどの統計指標が総人口に比例する値であることから人口当たりのデータを確認することで分析や考察が容易になります。
- 3 基本的な分析機能を提供します。自団体の順位、偏差値の確認、時系列グラフによる経年変化の確認、相関分析による統計指標間の関係の確認が可能です。分析結果は全てCSVファイルでダウンロードすることができます。政策立案の他、データ分析研修の教材としても活用可能です。
- 4 オプションの政策効果分析機能では、自団体で保有している個別データを活用し、傾向スコア、差の差分析、回帰不連続デザイン等の本格的な統計的因果推論を自団体専用の分析環境内で実施することができます。

### ◆ 標準価格(税別)

政府統計分析機能	・スタンダードプラン 標準価格 37,500円(10ID/月額) 市区町村データ ・アドバンスドプラン 標準価格 72,000円(10ID/月額) 市区町村+都道府県データ
政策効果分析機能 (オプション)	標準価格 23,000円(1環境/月額)

※政府統計分析機能の最低購入単位は12ヵ月分を基本とします。詳細についてはご相談ください。

※政策効果分析機能の購入には政府統計分析機能の購入も合わせて必要です。

### ◆ ライセンスの前払い一括購入が可能

月額の利用ライセンスは前払いによる一括購入が可能です。  
そのため今年度予算で来年度以降の利用ライセンスも購入いただけます。ぜひご検討ください。

### ◆ 無償試行利用キャンペーン

現在、無償試行利用キャンペーン中です。ご検討の方はご利用ください。

対象機能	・政府統計分析機能 市区町村+都道府県データ
試行期間と利用ID数	1か月 1~30ID

お問い合わせは、下記へ

<https://www.nec-solutioninnovators.co.jp/sl/pow/ebpm.html>  
上記URLのお問い合わせフォームよりお問い合わせください。

上記URLはこちら⇒



E-Mail: [ebpm-support@nes.jp.nec.com](mailto:ebpm-support@nes.jp.nec.com)

開発元

**NECソリューションイノベータ**  
パブリック事業ライン 公共地域DXソリューション事業部

- 本紙に掲載された社名、商品名は各社の商標または登録商標です。
- 本製品の輸出(非居住者への役務提供等を含む)に際しては、外国為替及び外国貿易法等、関連する輸出管理法等をご確認の上、必要な手続きをお取りください。
- ご不明な場合、または輸出許可等申請手続きにあたり資料等が必要な場合には、お買い上げの販売店またはお近くの弊社営業拠点にご相談ください。
- 本紙に掲載された製品の色は、印刷の都合上、実際のものとは多少異なることがあります。また、改良のため予告なく形状、仕様を変更することがあります。

\Orchestrating a brighter world

**NEC**

NECは、安全・安心・公平・効率という社会価値を創造し、  
誰もが人間性を十分に発揮できる持続可能な社会の実現を目指します。