

新規格Wi-Fi6  
4×4対応  
通信速度を最大限に



Wi-Fi 6対応アクセスポイント

## ACERA 1320

### ▼ 無線最高速度2976Mbpsに対応

Wi-Fi6への対応に加え、4×4の5GHz帯アンテナ実装により無線LANの高速化を実現。  
合わせて、有線LANポートもマルチギガビット・イーサネット(2.5Gbps)に対応し、通信量が多い環境下でも高いパフォーマンスを発揮できるようになりました。

### ▼ 学校・ホールなど高密度環境に最適

大容量メモリ採用により2.4GHz帯と5GHz帯それぞれに各512台(合計1024台)接続を実現。  
処理能力の高いCPU採用により、多台数接続時でもハイパフォーマンスを維持。

### ▼ いっそう安定した無線通信

5GHz帯に優先接続を促す「無線バンドステアリング機能」、クライアントの無線通信時間を一定にする「無線通信公平化機能」など、無線LANで発生する問題への対策機能を実装し、通信の安定化を実現しています。



「快適無線」の実現に向けて～ フルノシステムズは「業務用品質」向上を追求しています。

## 機器を長く安心してご利用いただくために

長く安心してお客様事業にお役立ただけのよう、フルノシステムズの無線LAN製品は「業務用品質」を徹底して追及しています。

### ■ 高い耐環境性能

ACERA 1320はマイナス10℃から55℃と幅広い温度帯に対応。放熱効果に優れたアルミダイカストケースを採用。厳しい温度変化に伴う故障発生や悪影響を抑え、安定した稼働を守ります。

### ■ 導入前～導入後も充実のサポート

アクセスポイントACERAには「無償保証期間(標準5年、有償延長により最大7年)」をご用意。万が一の故障時、先出送バックで「機器交換サービス」を無償でご利用いただけます。

製品に関する  
詳細ページはこちら



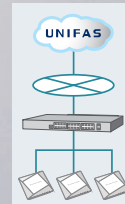
## 「UNIFASクラウド」複雑なネットワーク管理を簡単に

「UNIFASクラウド」は複雑なネットワーク管理(監視・変更)をWEBブラウザ経由で誰でも簡単に、を実現します。

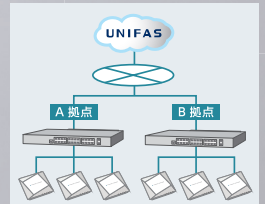
クラウド上にあるフルノシステムズの無線ネットワーク管理システム「UNIFAS(ユニファス)」を利用し、お客様環境はサーバレス。単～複数拠点の遠隔管理も可能とします。障害の発見やネットワーク状態の確認などもスムーズに実現。アクセスポイント1台からでも導入可能な「UNIFASクラウド」が「快適無線」を実現します。

### クラウド接続イメージ

#### 単拠点管理



#### 複数拠点管理



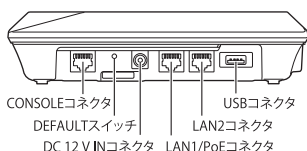
単拠点も複数拠点も。  
将来の拡張時にも対応。

「UNIFASクラウド」が  
遠隔・一括監視  
を可能に

# Wi-Fi6 対応アクセスポイント ACERA 1320

仕様		ACERA 1320
プロセッサ	CPU	64bit ARM クアッドコア (4コア)
無線通信	規格	IEEE802.11ax/ac/n/a (5GHz) およびIEEE 802.11ax/n/g/b (2.4GHz) を同時使用可
	伝送速度 *1	IEEE802.11ax (2.4GHz) : 最大 573.5Mbps、(5GHz) : 最大 2402Mbps IEEE802.11ac : 最大 1733.3Mbps IEEE802.11n (2.4GHz) : 最大 300Mbps、(5GHz) : 最大 600Mbps IEEE802.11a/g : 最大 54Mbps IEEE802.11b : 最大 11Mbps
	802.11ax 機能	5GHz 4(TX)×4(RX)、4ストリーム、帯域幅 20MHz/40MHz/80MHz/160MHz *2 2.4GHz 2(TX)×2(RX)、2ストリーム、帯域幅 20MHz/40MHz DL/UL MU-MIMO、ビームフォーミング、OFDMA
	802.11ac 機能	5GHz 4(TX)×4(RX)、4ストリーム、帯域幅20MHz/40MHz/80MHz/160MHz *2 DL MU-MIMO、ビームフォーミング
	802.11n 機能	5GHz 4(TX)×4(RX)、4ストリーム、MIMO、帯域幅 20MHz/40MHz 2.4GHz 2(TX)×2(RX)、2ストリーム、MIMO、帯域幅 20MHz/40MHz
	対応チャンネル	802.11ax/n/g/b(2.4GHz) 2412 ~ 2472MHz (1 ~ 13ch) 802.11ax/ac/n/a(5GHz) [W52、W53 *3]5180~5320MHz(36,40,44,48,52,56,60,64ch) [W56 *3]5500~5720MHz(100,104,108,112,116,120,124,128,132,136,140,144ch)
	DFS	対応 (W53、W56 *3)
	アンテナ (内蔵)	内蔵アンテナ×6
	セキュリティ規格 (認証方式・暗号化方式)	WPA3-Enterprise 192bit Security (GCMP-256)、WPA2/WPA3 (Mixed)-Personal (AES)、WPA3-Personal (AES)、WPA/WPA2 (Mixed)-Enterprise (AES/AUTO)、WPA2-Enterprise (AES/AUTO)、WPA/WPA2 (Mixed)-Personal (AES/AUTO)、WPA2-Personal (AES/AUTO)、IEEE802.1X (WEP)、WEP (64/128bit) ※クライアントがTKIP 使用時、アクセスポイントはAUTOを設定 ※クライアントがWPA-PSK、WPA-Enterprise 使用時、アクセスポイントはWPA/WPA2 (Mixed) を設定
	セキュリティ機能	MAC フィルタ、無線セパレータ
通信最適化	無線バンドステアリング機能 無線通信公平化機能	
同時接続端末台数 *4	5GHz : 最大512台 2.4GHz : 最大512台	
ネットワーク通信	LAN/PoEコネクタ	10BASE-T/100BASE-TX/1000BASE-T/2.5GBASE-T 2ポート *5 全二重/半二重/極性自動識別 IEEE802.3at Class4 リンクアグリゲーション対応 (IEEE802.3ad準拠)
	タグVLAN	IEEE802.1Q
	ルータ関連機能	IPマスカレード、DHCPサーバー
管理	Syslog	対応
	SNMP	対応
電源	ACアダプタ給電時	DC12V 最大1700mA (USB未使用時) DC12V 最大2000mA (USB使用時)
	PoE給電時	IEEE802.3at 48V 450mA (USB未使用時) IEEE802.3at 48V 530mA (USB使用時)
	省電力モード	あり
	VCCI	クラスB
形状	外形寸法	199(縦)×199(横)×46(高)mm (ゴム足含まず)
	質量	1.1kg
	盗難防止	ワイヤロック用スロット
環境条件	動作温湿度範囲	-10℃~+55℃ / 30~85%RH (結露なきこと) *6
	保存温湿度範囲	-20℃~+65℃ / 10~90%RH (結露なきこと)
環境施策、認証等	RoHS指令対応	
カラーユニバーサルデザイン認証		認証取得

標準品
取付板キット、簡単設定ガイド、ゴム足、保証書
オプション
AC アダプタ、マグネット



#### 【注意事項】

- \*1 無線LAN規格上の最大値であり、実測値ではありません。(理論値)
- \*2 160MHz 設定時は2(TX)×2(RX)、2ストリーム
- \*3 W52、W53は屋外使用不可、W56は屋外使用可能。
- \*4 設計値であり、実用的な通信帯域を保证するものではありません。
- \*5 2.5GBASE-TはLAN1のみ。
- \*6 高温環境下(約50℃以上)では本体の温度上昇を軽減するため無線の通信速度が制限されることがあります。

#### 【免責事項・注意事項】

当社においては、実環境での動作保証、性能保証は行っていません。  
また、ご使用になる端末により、通信エリア、通信速度は異なります。

各種接続機器については、事前の動作確認が必要です。

各製品名、社名は各社の登録商標または、商標です。記載された商品の仕様、デザインなどは予告無く変更される事があります。ご了承ください。商品の色調は印刷のため実物と異なることがあります。

## お問い合わせは

## 株式会社フルノシステムズ

東京本社	〒130-0026	東京都墨田区両国3-25-5 JEt 両国ビル TEL: 03-5600-5111(代) FAX: 03-5600-5120
神戸支社・関西支店	〒650-0047	神戸市中央区港島南町1-5-2 神戸キメックセンタービル TEL: 078-304-5491 FAX: 078-304-5120
名古屋営業所	〒460-0008	名古屋市中区栄2-3-31 CK22キリン広小路ビル TEL: 052-201-7090 FAX: 052-201-7092
九州営業所	〒812-0011	福岡市博多区博多駅前4-9-2 八百治センタービル TEL: 092-433-6151 FAX: 092-415-4300
サービスセンター	〒650-0047	神戸市中央区港島南町1-5-2 神戸キメックセンタービル TEL: 078-304-5444 FAX: 078-304-5487

製品情報 / お問い合わせは



[www.furunsystems.co.jp](http://www.furunsystems.co.jp)

